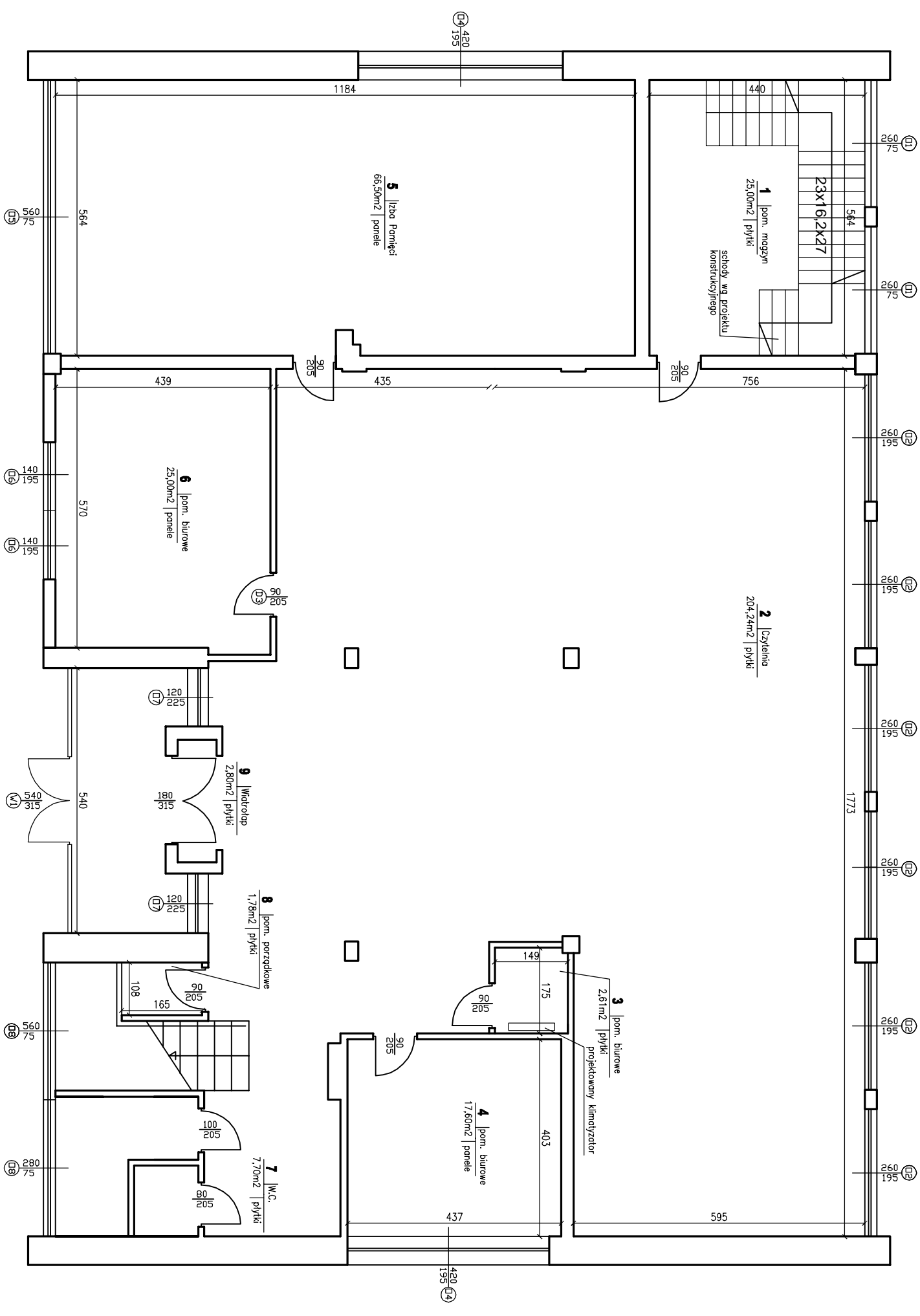


RZUT PARTERU - PROJEKTOWANY 1:100



RZUT PARTERU - STAN PROJEKTOWANY

OPRACOWNIK	mgr inż. Wanda Mospinek upr. UA-V-7342-5/6491YWK, KUJ/BO/1073/03	.
PROJEKTOWIK	mgr inż. arch. Maria Inglewicz upr. ABU-JX-8386-5/6/89WK, KP-0178	

PRACOWNIA PROJEKTOWANIA I NADZORU WAMAR
wamar
Chopina 17, 87-800 Włocławek
tel. +48 607 505 668 / 504 039 974 / 663 910 885
e-mail: kontakt@pracownia-wamar.pl
www.pracownia-wamar.pl

INWESTYCJA		WYKONANIE KŁADU SĄGODOWEJ WENNEJ RZECZY DO FORTNICY I REMONT POMIESZCZENIA CZYTELNI	
UL. OBIEŻDZNA 33, 88-200 RADZIEJÓW, DZ. NR 460/2 OBRĘB RADZIEJÓW			
BRANŻA	BUDOWLANA	FAZA	ARCHITEKTONICZNA
DATA	15-06-2016	SKALA	1:100
B.03			